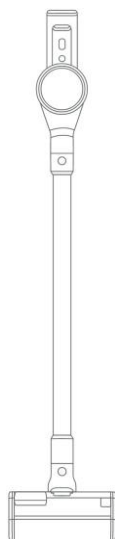




SUPERPULL V100

RUČNÍ BEZDRÁTOVÝ

INTELIGENTNÍ VYSAVAČ



NÁVOD K OBSLUZE

Happy wife Happy life

Bezpečnostní pokyny

DŮLEŽITÉ BEZPEČNOSTNÍ POKYNY

Při používání elektrického spotřebiče je třeba vždy dodržovat základní opatření, včetně následujících:

PŘED POUŽITÍM SI PŘEČTĚTE VŠECHNY POKYNY (PRO TOTO ZAŘÍZENÍ): Nedodržení upozornění a pokynů může mít za následek úraz elektrickým proudem, požár popř. vážné zranění.

UPOZORNĚNÍ – PRO SNÍŽENÍ RIZIKA POŽÁRU, ÚRAZU ELEKTRICKÝM PROUDEM NEBO ZRANĚNÍ:

1. Nepoužívejte venku nebo na mokřem povrchu.
2. Nedovolte, aby se používal jako hračka. Nepoužívejte v blízkosti dětí, domácích zvířat nebo rostlin. V jejich blízkosti je nutná zvýšená pozornost.
3. Používejte jen tak, jak je popsáno v tomto návodu. Používejte pouze originální příslušenství.
4. Nepoužívejte s poškozeným kabelem nebo zástrčkou. Pokud spotřebič nefunguje tak, jak má, spadl na zem, byl poškozen, ponechán venku nebo spadl do vody, kontaktujte prodávajícího.
5. Netahejte ani nepřenášejte za kabel, nepoužívejte kabel jako rukojeť, nezavírejte kabel do dvířek a netahejte kabel kolem ostrých hran nebo rohů. Neprocházejte přístrojem přes kabel. Udržujte kabel mimo horkých povrchů.
6. Neodpojujte taháním za kabel. Při odpojování uchopte zástrčku, ne kabel.
7. Nemanipulujte s nabíječkou včetně zástrčky nabíječky a koncovek nabíječky s mokřima rukama.
8. Do otvorů nevkládejte žádné předměty. Nepoužívejte se zablokovanými otvory; uchovávejte bez prachu, vláken, vlasů a všeho, co by mohlo snížit proudění vzduchu.
9. Vlasy, volné oblečení, prsty a všechny části těla držte dále od otvorů a pohyblivých částí.
10. Při používání na schodech buďte obzvláště opatrní.
11. Nepoužívejte k vysávání hořících nebo hořlavých kapalin, jako je benzín. Nepoužívejte vysavač ani v oblastech, kde se mohou vyskytovat.
12. Nevysávejte nic, co hoří nebo kouří, jako jsou cigarety, zápalky nebo horký popel.
13. Nepoužívejte bez nádoby na prach.
14. Zabraňte neúmyslnému spuštění. Před připojením k baterii, zvednutím nebo přenášením spotřebiče se ujistěte, že je vypínač ve vypnuté poloze. Přenášení spotřebiče s prstem na vypínači nebo zapojování spotřebiče se zapnutým vypínačem může vést k nehodám.
15. Před provedením jakýchkoli úprav, výměnou příslušenství nebo uskladněním spotřebiče odpojte baterii od spotřebiče. Taková preventivní bezpečnostní opatření snižují riziko náhodného spuštění spotřebiče.
16. Nabíjejte pouze nabíječkou určenou výrobcem. Nabíječka, která je vhodná pro jeden typ baterie, může při použití s jinými bateriemi způsobit požár.
17. Přístroje používejte pouze se speciálně určenými bateriemi. Použití jakýchkoli jiných baterií může způsobit zranění a požár.
18. Pokud baterii nepoužíváte, držte ji mimo dosah jiných kovových předmětů, jako jsou spony na papír, mince, klíče, hřebíky, šrouby nebo jiné malé kovové předměty, které mohou způsobit spojení mezi jedním a druhým pólem. Zkrat pólů baterie může způsobit popálení nebo požár. Za nevhodných podmínek může z baterie vytékat kapalina; vyhněte se kontaktu. Dojde-li k náhodnému kontaktu, opláchněte kapalinu vodou. Pokud se kapalina dostane do očí, vyhledejte lékařskou pomoc. Kapalina vytečená z baterie může způsobit podráždění nebo popálení.
19. Nepoužívejte baterii nebo zařízení, které je poškozené nebo upravené. Poškozené nebo

- upravené baterie mohou vykazovat nepředvídatelné chování, které může mít za následek požár, výbuch nebo zranění.
20. Nevystavujte nabíječku s bateriemi ani spotřebič ohni nebo nadměrné teplotě. Vystavení ohni nebo teplotě nad 130 °C může způsobit výbuch.
 21. Dodržujte všechny pokyny k nabíjení a nenabíjejte baterii ani zařízení mimo teplotní rozsah uvedený v pokynech. Nesprávné nabíjení nebo používání při teplotách mimo specifikovaný rozsah může poškodit baterii a zvýšit riziko požáru.
 22. Opravu svěřte kvalifikované osobě k opravě, která používá pouze identické náhradní díly. Tím se zajistí zachování bezpečnosti produktu.
 23. Neopravujte ani se nepokoušejte opravovat zařízení nebo baterii kromě případů uvedených v návodu k použití a péči.
 24. Před připojením nebo odpojením motorizovaného kartáče vždy vypněte toto zařízení.
 25. Osoby, které nejsou schopny plnohodnotné činnosti (např. staří lidé a děti), musí spotřebič obsluhovat pod vedením zákonných zástupců.
 26. Podlahový kartáč vysavače, elektrický kartáč na odstranění roztočů, baterie, kovová spojovací trubice a hlavní tělo vysavače jsou pod napětím. Je zakázáno používat vysavač k vysávání vody nebo jej přímo vkládat do vody nebo jiných tekutin. Mytí spotřebiče ve vodě není povoleno.
 27. Vysavač může pracovat pouze na suchém povrchu.
 28. Nedotýkejte se mokřýma rukama jakékoli části vysavače s baterií.
 29. Vysavač vždy držte daleko od zdroje tepla.
 30. Nikdy se nepokoušejte vysavač spálit. Při jeho spalování může dojít k výbuchu, i když je vážně poškozen.
 31. Nepoužívejte vysavač k vysávání ostrých nebo tvrdých částic, jako jsou hřebíky, sklo, mince, špendlíky a podobně. V opačném případě může dojít k poškození vysavače.
 32. Nikdy nedovolte dětem hrát si s vysavačem jako s hračkou.
 33. Nepoužívejte vysavač na vysávání prachu ze sádkartonu, popela, uhlíkového prachu a škváry. Nepoužívejte vysavač k vysávání kouřících, hořících nebo vysokoteplotních předmětů, jako jsou žhavé uhlí, nedopalky cigaret a zápalky.
 34. Nikdy neumísťujte vzduch ze sacího konce vysavače do blízkosti očí, úst nebo uší a jiných částí lidského těla.
 35. Nepoužívejte vysavač, je-li zablokován sací konec vzduchu. Před dalším použitím jej důkladně očistěte.
 36. K výměně používejte pouze příslušenství doporučené naší společností.
 37. Nikdy se nepokoušejte spustit vysavač před instalací spodního krytu nádoby na prach, komponentů cyklónového filtračního systému a komponentů HEPA filtru.
 38. K nabíjení vždy používejte originální adaptér. Použití nesprávného adaptéru může způsobit problémy s baterií nebo výbuch.
 39. V případě problémů s vysavačem se jej nepokoušejte sami opravit. Kontaktujte prosím naše oddělení prodejních služeb. Kontaktujte co nejdříve svého dodavatele, pokud před použitím zjistíte na spotřebiči chyby.
 40. Neumisťujte vysavač na dlouhou dobu přímo pod sluneční světlo.
 41. V tomto vysavači je povoleno používat pouze určenou baterii. Jakákoli upravená baterie je zakázána a v opačném případě může dojít k poškození zařízení nebo výbuchu.
 42. Když je spotřebič v provozu, neblokujte sání vzduchu, abyste zabránili poškození.
 43. Před likvidací zařízení vždy vyjměte ze zařízení baterii.
 44. Před vyjmutím baterie ze zařízení vždy zařízení vypněte.
 45. Baterii likvidujte vždy bezpečným způsobem.
 46. Spotřebič je určen pouze pro použití v domácnosti.

DODRŽUJTE TYTO POKYNY

Tento spotřebič mohou používat děti ve věku od 8 let a více a osoby se sníženými fyzickými, smyslovými nebo duševními schopnostmi nebo nedostatkem zkušeností a znalostí, pokud jsou pod dohledem nebo jsou poučeny o používání spotřebiče bezpečným způsobem a chápou související

nebezpečí. Děti si se spotřebičem nesmějí hrát. Čištění a údržbu nesmí provádět děti bez dozoru. Spotřebič lze používat pouze s napájecí jednotkou dodanou se spotřebičem. Tento spotřebič obsahuje bateriové sady, ve kterých nejsou vyměnitelné baterie.

UPOZORNĚNÍ:

K dobíjení baterie používejte pouze odnímatelnou napájecí jednotku dodávanou s tímto zařízením.

- Nabíjecí lithium-iontová baterie.
- Výměna baterie: nejprve stiskněte tlačítko uvolnění baterie, vyjměte baterii a vložte druhou baterii.
- Různé typy baterií nebo nové a použité baterie se nesmí zaměňovat;
- Baterie je třeba vkládat se správnou polaritou;
- Baterie po skončení životnosti vyjměte ze zařízení a bezpečně zlikvidujte;
- Pokud se spotřebič delší dobu nepoužíval, měly by se vyjmout baterie; napájecí svorky nesmí být zkratovány.

Ujistěte se, že baterie jsou likvidovány na oficiálním místě, neměly by se třídít s běžným domácím odpadem.



Nebezpečí! - Přečtěte si návod k obsluze, abyste snížili riziko zranění



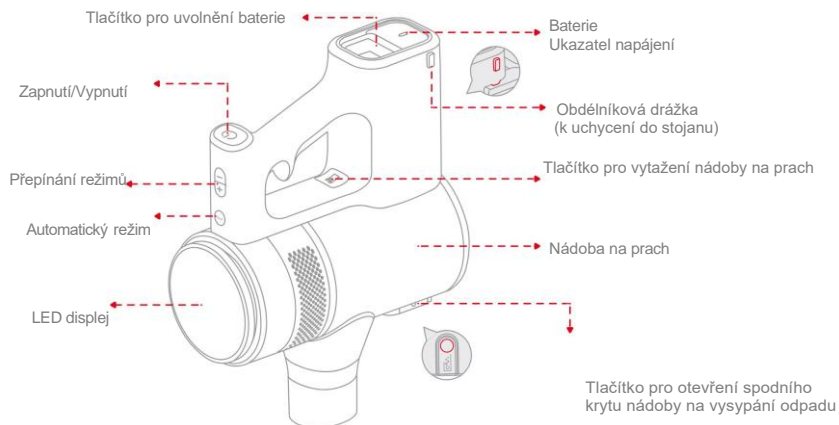
Baterie skladujte pouze v suchých místnostech s okolní teplotou 50°F až 104°F (+10°C až +40°C). Skladujte pouze plně nabitě baterie (nabitě alespoň na 40 %).

Spotřebič používejte při teplotě mezi 32°F a 104°F (0°C až 40°C).

Baterie by se měly nabíjet na místě, kde je teplota mezi 50°F a 104°F (10°C až 40°C).

Popis produktu

Hlavní část



LED Displej



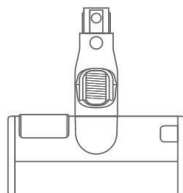
"Stiskněte tlačítko "AUTO" a přepněte vysavač do automatického režimu. Automatický režim jej nastaví do správného nastavení podle sensorové lišty.

Příslušenství vysavače

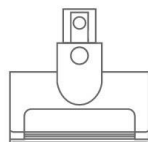
Hlavní část



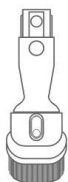
Měkký válečkový podlahový kartáč



Elektrický kartáč na odstranění roztočů



Široká sací koncovka s měkkými štětinami



Sací koncovka na čištění mezer



Kovová spojovací trubice



Prodlužovací hadice



Napájecí zdroj



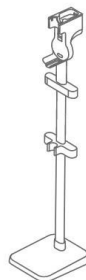
Čistící kartáč



2x Baterie



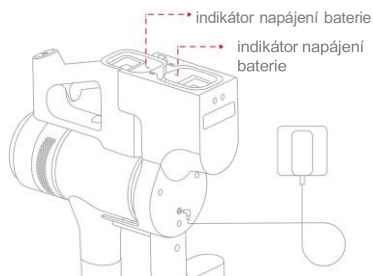
Podlahový nabíjecí závěsný stojan



Nabíjení produktu

Před prvním použitím je zapotřebí úplné nabití. Úplné nabití trvá přibližně 2,5 hodiny

Nabíjecí stanice s podlahovým nabíjecím závěsným stojanem



Tip: Baterie v těle vysavače bude nabíjena systémem přednostně .

Když není je baterie úplně nabitá, bude blikat bílý indikátor.

Když je baterie zcela nabitá, bílý indikátor se rozsvítí na 5 minut a poté zhasne pro režim úspory energie (stejně i displej, je-li 100%)

UPOZORNĚNÍ!

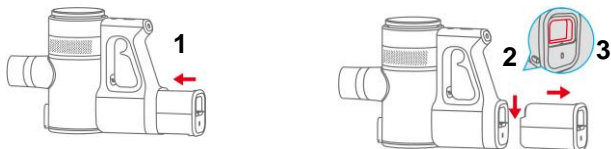
1. Po odeslání zařízení od výrobce není baterie zcela nabitá. Uživatel jej musí před použitím zcela nabít.
 2. Nenabíjejte baterii při okolní teplotě nižší než 10 °C nebo vyšší než 40 °C.
 3. Když je přístroj v provozu delší dobu a teplota baterie je vyšší než 52°C, zapne se automatická ochrana baterie. V takovém případě počkejte přibližně jednu hodinu a poté bude možné baterie nabít normálně.
 4. Pokud je energie během provozu spotřebiče nedostatečná, ikona baterie na displeji a indikátor napájení baterie budou blikat.
 5. Když se životnost baterie spotřebiče evidentně zkrátí, sací výkon se sníží a doba nabíjení se prodlouží, baterii smí vyměnit pouze odborný personál. Nikdy se nepokoušejte sami rozebírat baterii, protože je to nebezpečné.
 6. S vyřazenou baterií se musí zacházet správně a bezpečně. Měli byste ji dobře zabalit a vložit do nádoby pro předání nebezpečného odpadu nebo do speciálního servisu pro opravu baterií.
- DO-< [symbol IEC 60417-6181(2013-03)] odnímatelná napájecí jednotka.

Instalace komponentů

Instalace baterie ▶

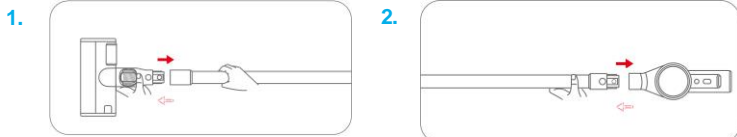
UPOZORNĚNÍ!

- Vysavač se musí používat pouze s originální baterií a napájecím adaptérem.
- Baterii nepoužívejte na nic jiného než na tento vysavač.

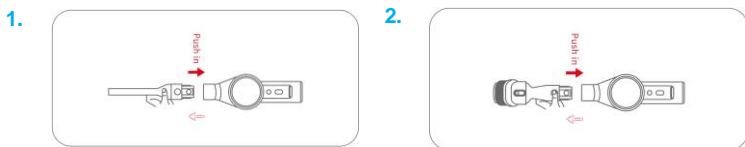


1. Baterii zatlačte do určeného prostoru na baterie podél šipky, dokud neuslyšíte „cvaknutí“.
2. Když potřebujete vyměnit baterii, nejprve stiskněte tlačítko uvolnění baterie podél šipky, a poté vyjměte baterii podél šipky.

Montáž hlavy s kartáčem ▶



1. Zatlačte jeden konec konektoru kartáče do kovové spojovací tyče, až bude západka na svém místě. Pro odstranění stiskněte uvolňovací tlačítko a táhněte v opačném směru.
2. Zatlačte kovovou spojovací tyč do vakuového portu hlavního motoru až bude západka na svém místě. Pro odstranění stiskněte uvolňovací tlačítko v opačném směru.

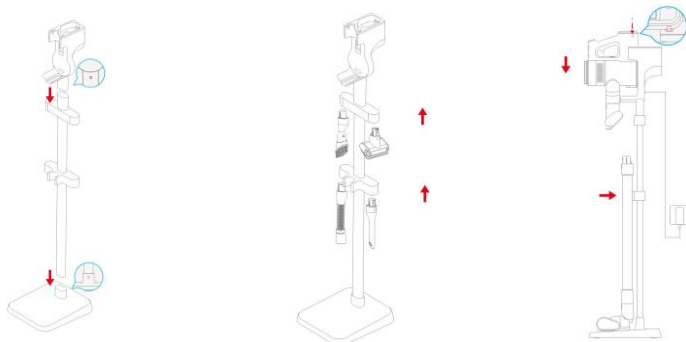


1. Zatlačte jeden konec hlavice na čištění mezer do hlavního vakuového ústí stroje, až bude západka na svém místě. Pro odstranění stiskněte uvolňovací tlačítko v opačném směru.
2. Zatlačte plochý dvojitý sací nástavec se širokým hrdlem do hlavního vakuového ústí stroje a zacvakněte jej na místo. Pro odstranění stiskněte uvolňovací tlačítko v opačném směru.

Montáž podlahového nabíjecího závěsného stojanu ►

UPOZORNĚNÍ!

- * Jak je znázorněno, smontujte hlavní tělo nabíjecího závěsného stojanu, kovovou spojovací trubici a základnu stojanu dohromady. Umístěte dobře sestavený nabíjecí závěsný stojan na podlahu svisle.
- Při instalaci smí být používáno pouze originální příslušenství, aby se zabránilo převrnutí stojanu na nabíjení. Při čištění použijte suchý hadřík na utírání prachu a skvrn z povrchu.
- Nepokoušejte se sami opravit nabíjecí závěsný stojan, jinak se spotřebič nebude dít správně nabít.



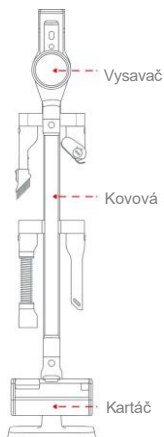
1. Připojte konec kovové spojovací tyče a spodní část stojanu. Po cvaknutí je tyč nainstalována správně.

2. Příslušenství vkládejte postupně do odpovídajících štrbin upevňovacího stojanu, dokud neuslyšíte „cvaknutí“.

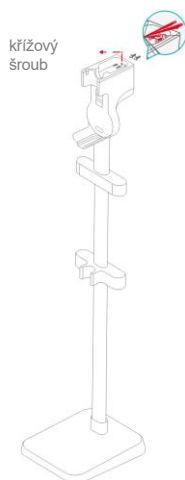
3. Zarovnejte čtvercovou západku vysavače s odpovídající štrbinou na závěsném stojanu a poté jej vložte.

Postup skládání vysavače

Spojte kovovou spojovací trubici a měkký válcový podlahový kartáč s vysavačem a poté jej položte přímo na závěsný stojan. Montáž je dokončena.



TIP: Chcete-li nabíjecí stojan připevnit pevněji, lze jej přichytit pomocí šroubů.

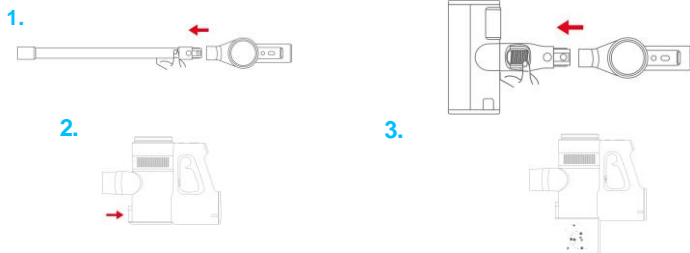


Čištění

Průvodce čištěním nádoby na prach ►

UPOZORNĚNÍ!

- Před odstraněním jakýchkoli částí vysavače vypněte napájení!
- Když prach v prachové nádobě dosáhne oznažené polohy „Max“, vyčistěte nádobu na prach včas, abyste zajistili nejlepší účinek vysávání.

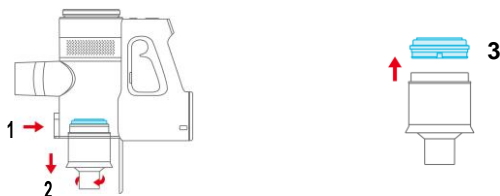


1. Vypněte napájení, stiskněte uvolňovací tlačítko na kovové spojovací trubici a bezpečně ji vytáhněte spolu s podlahovým kartáčem.
2. Nasměrujte spodní část ručního vysavače nad smetný koš, stiskněte tlačítko uvolnění nádoby na prach, otevřete spodní kryt nádoby na prach, jemně zatřeste, aby se nádoba vyprázdnila, zavřete spodní kryt a pevně jej zajistěte.

Průvodce čištěním HEPA filtru přívodu vzduchu ►

UPOZORNĚNÍ!

- Všechny komponenty cyklónového systému lze mýt ve vodě!
- Při montáži se prosím ujistěte, že je HEPA filtr nainstalován!
- Při montáži musí být všechny díly suché.
- HEPA filtr se doporučuje čistit pravidelně.
- HEPA filter očistěte pouze pod tekoucí vodou, při čištění nedrhňte, ani na něj netlačte silou!



1. Podél šipky stiskněte tlačítko uvolnění spodního krytu nádoby na prach, abyste otevřeli spodní kryt nádoby na prach.
2. Uchopte zadní část komponent cyklónového systému a otočte jej proti směru hodinových ručiček až na doraz, poté můžete vyjmout komponenty cyklónového systému.
3. Potom vyjměte HEPA filtr přívodu vzduchu ve směru šipky. K čištění částí použijte čisticí kartáček nebo je opláchněte ve vodě a poté je důkladně vysušte na vzduchu.

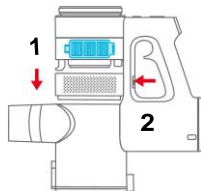
- Části vyznačené modrou barvou jsou určeny k čištění a před čištěním je oddělte od ostatních částí.

Průvodce čištěním HEPA filtru výstupu vzduchu ►

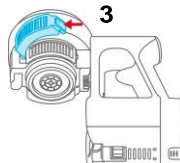
UPOZORNĚNÍ!

1. Při montáži pečlivě zkontrolujte, zda je HEPA filtr správně umístěn.
2. Při montáži musí být každý díl suchý. HEPA filter výstupu vzduchu sa odporúča čistiť raz za šesť mesiacov a vymeniť raz za rok.
3. Pri čistení jej nedrhňte ani na nej netlačte silou.

1.



2.

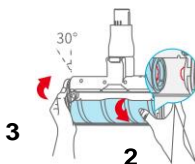
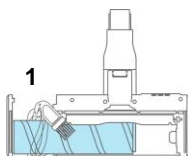


4. Stiskněte tlačítko uvolnění nádoby na prach a vyjměte ji. Potom vyberte podpůrné komponenty HEPA filtru.
5. Jemně stiskněte tlačítko uvolnění nádoby HEPA filtru na výstupu vzduchu, abyste vybrali HEPA filtr. Tento postup opakujte na druhé straně. K čištění částí použijte čisticí kartáček nebo je opláchněte ve vodě a poté je důkladně vysušte na vzduchu.

Průvodce čištěním měkkým kartáčem na podlahu ►

UPOZORNĚNÍ!

- Válečkový kartáč doporučujeme vyčistit po 4-5 použitích.
- Podlahový kartáč obsahuje elektrické části. neponožte ani neoplachujte ve vodě.
- Před čištěním je třeba zastavit motor podlahového kartáče a odpojit napájení.



1. Stiskněte tlačítko pro vytažení válečku podlahového kartáče pootočte tuto část nahoru. Použitím čisticího kartáčku odstraníte vlasy a vlákna zapletená do válečkového kartáče (pokud tam nějaké jsou). Pokud je velmi špinavý, opláchněte jej ve vodě a poté jej položte vertikálně, aby se vysušil na vzduchu.
2. Po uschnutí vložte do čisticí hlavy a rukou upravte polohu válečku, tak aby zapadl do drážky. Otočte jej proti směru hodinových ručiček (ve směru šipky) pro správnou polohu.

* Části označené modrou barvou jsou určeny k čištění a před čištěním je oddělte od ostatních částí.

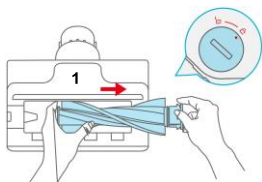
Průvodce čištěním elektrického kartáče na odstránění roztočů



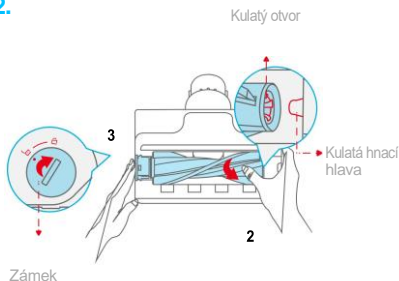
UPOZORNĚNÍ!

- Doporučuje se vyčistit štětec po 4-5 použitích.
- Kartáč na odstránění roztočů obsahuje elektrické části. Neponořujte ani neoplachujte ve vodě.
- Před čištěním je třeba zastavit motor a odpojit napájení.

1.



2.



1. Pomocí mince otočte boční zámek krytu válečkového kartáče proti směru hodinových ručiček až na doraz. Podél šipky táhněte kartáč k odstránění nečistot. K čištění použijte čistící kartáč nebo vodu. Potom kartáč umístěte svisle, abyste jej důkladně vysušili na vzduchu.

2. Po vysušení na vzduchu vložte váleček do kartáče. Jednou rukou upravte kulatou štěrbinu na válcovém kartáči tak, aby byla zarovnána s kulatou hnací hlavou kartáče na odstraňování roztočů. Druhou rukou zarovnejte "•" a "zámek odemčený" na bočním krytu válečkového kartáče a poté jej vložte. Otáčejte ve směru hodinových ručiček dokud se zámek nezamkne.

Řešení běžných problémů

Pokud spotřebič nefunguje správně, podívejte se na následující tabulku, abyste vyřešili jakýkoliv problém.

Běžné závady	Příčiny	Řešení
Nefunkční spotřebič	Chybějící filtrační vložka	Nainstalujte filtrační vložku
	Zapletený válečkový kartáč	Odstraňte zapletení
	Žádné napájení nebo nedostatečné nabití baterie	Před použitím spotřebič nabijte
	Vysoká teplota spouští automatickou ochranu	Pokud spotřebič vychladne, restartujte jej
	Otvor pro odsávání je zablokován	Vyčistěte port pro sání prachu
Snížení sacího výkonu spotřebiče	Hodně odpadu v nádobě na prach nebo zanesený filtr	Vyčistěte prachovou nádobu a části filtru
	Port pro odsávání prachu je zablokován	Vyčistěte port pro odsávání prachu
Zvuk zapnutého motoru	Hlavní sací otvor nebo hliníková tyč jsou zablokované	Odstraňte překážky z hlavního sacího otvoru a hliníkové tyče
Zařízení se nepodařilo nabít	Zástrčka nabíjecí základny není dobře zasunuta	Zkontrolujte, zda je nabíjecí zástrčka dobře připojena
	Špatný kontakt mezi spotřebičem a baterií	Zkontrolujte, zda jsou spotřebič a baterie správně nastaveny
	Nebyl použit originální adaptér	Použijte pouze originální adaptér
Pomalé nabíjení	Teplota baterie je příliš vysoká nebo nízká	Počkejte, až klesne teplota baterie, nabijte ji
Ikona zablokovaného vzduchu bliká	Vzduch je blokován kvůli překážkám	Okamžitě odstraňte překážky
Ikona zapleteného válečkového kartáče bliká	Válcový kartáč je zapletený	Okamžitě odstraňte nečistoty z podlahového kartáče
Ikona chybějícího filtračního prvku bliká	Není nainstalován HEPA filtr na přívodu vzduchu	Zkontrolujte, zda je dobře nainstalován HEPA filtr na přívodu vzduchu
Ikona výměny filtračního prvku bliká	Filtrační prvek je na konci životnosti	Vyměňte filtrační vložku. Stiskněte současně tlačítka "AUTO" a "-" na více než 5 sekund a poté je resetujete
Ikona nastavení bliká	Anomálie motoru	Odstraňte překážky uvnitř spotřebiče nebo restartujte spotřebič
	Provozní doba je příliš dlouhá nebo teplota je příliš vysoká	Vypněte spotřebič, aby vychladl a poté jej restartujte

Parametry produktu

SUPERPULL V100

Bezdrátový inteligentní vysavač

Název	SUPERPULL	Výkon	450W
Model	V100	Kapacita baterie	2500mAh
Napětí	25.9V =	Adaptér	SC362-320100V

Měkký válečkový podlahový kartáč

Model	V100	Výkon	40W
Napětí	25.9V=		

Elektrický kartáček na odstranění roztočů

Model	V100	Výkon	20W
Napětí	25.9=		

Dobíjacia lítium-iónová batéria

Model	2103000800	Kapacita baterie	2.5Ah 64.75Wh
Napětí	25.9V = 71NR19/65 25R	Max.napětí při nabíjení	32V =

Adaptér

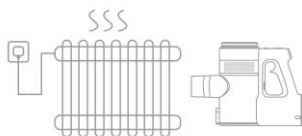
Model	SC362-320100V	Výstup	32V = 1A
Vstup	100-240V-50/60Hz 1A		

ÚDRŽBA

Nepokoušejte se použít vysavač k vysávání jakékoli tekutiny



Nenabíjejte ani neskladujte vysavač v blízkosti zdroje tepla nebo mokrých míst, jako je kuchyň nebo koupelna



Nepokoušejte se použít vysavač k posbírání hořících předmětů nebo horkých předmětů, jako jsou nedopalky cigaret a uhlíkový prach



Nepokoušejte se vysavač použít ke sbírání tvrdých nebo ostrých předmětů, jako je sklo a hřebíky



Happy wife Happy life

Manual + more informations on
Handbuch + weitere Informationen zu
Návod + viac informácií na
Návod + více informací na
Kézikonv + további információ
Instrukcje + więcej informacji
Instructiuni + Mai multe informatii la



www.nedes.eu